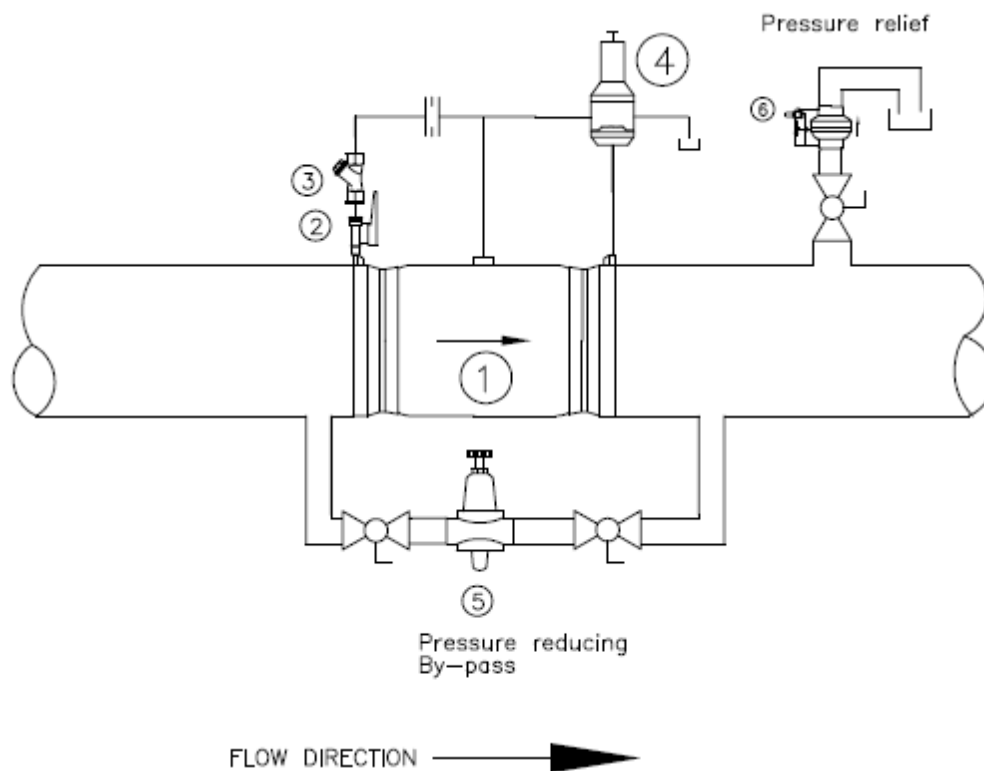


GUIDE DE SÉLECTION POUR LA VANNE DE RÉDUCTION DE PRESSION

1. Type d'application à identifier
2. Dans le cas où la vanne réductrice de pression doit être installée dans un système avant des bouches d'incendie ou vannes d'alarme ou divers types de vannes Déluge (Dead End Installation), un régulateur de pression doit être installé en dérivation réglé entre 0,5 et 1 bar en-dessous de la pression de réglage de la vanne de régulation principale et d'une vanne de décharge réglée 1 bar plus haut que la pression du régulateur de pression en dérivation et installé en aval de la vanne de régulation principale devrait être installé.



3. Dans le cas où l'application exige que le drain de la vanne de régulation principale soit connecté à la tuyauterie avale, il est important que la pression minimale en amont de la vanne de régulation principale soit au moins 2,5 bars supérieure à la pression de réglage de la vanne de régulation principale.
4. En cas d'une pression différentielle importante entre la pression d'entrée et la pression de consigne, les calculs de dimensionnement des vannes doivent être effectués afin de déterminer les conditions de cavitation. Dans le cas où la condition de cavitation existe, une plaque de restriction de débit doit être installée en aval de la vanne de régulation principale.
5. Pour les vannes déluges à contrôle de pression, les cas 3 et 4 devraient être appliqués.